

Gemeinsam gestalten wir die
Zukunft der Landwirtschaft.



HECHENBICHLER

STÄRKT BODEN · PFLANZE · TIER

TIERPFLEGE & FUTTERMittel



GÜLLEBEHANDLUNG & STALLHYGIENE



BIOSTIMULANZIEN



DÜNGEMittel



2026



Unser Weg in die Zukunft der Landwirtschaft: Mit der Natur für die Natur

Die Landwirtschaft steht vor großen Herausforderungen – und zugleich vor Chancen, wie es sie selten zuvor gab. Als Familienunternehmen mit mehr als 75 Jahren Erfahrung gehen wir seit jeher unseren eigenen Weg: naturverbunden, lösungsorientiert und mit tiefem Respekt für Boden, Pflanzen und Tiere. Wir wissen, dass Zukunft und Tradition kein Widerspruch sind, sondern ein starkes Fundament bilden, wenn man beides bewusst verbindet.

Hechenbichler versteht sich als verlässlicher Partner und als Pfadfinder für eine Landwirtschaft, die widerstandsfähig, effizient und nachhaltig arbeitet. Unser Anspruch ist es, natürliche Systeme zu stärken und die Menschen, die täglich mit der Natur arbeiten, bestmöglich zu unterstützen - mit Produkten, die zuverlässig wirken, in der Praxis bestehen und gleichzeitig einen klaren Blick nach vorne ermöglichen.

Besonders im Bereich der Biostimulanzen gehen wir diesen Weg konsequent weiter. Weltweit gewinnen Biostimulanzen an Bedeutung – aus gutem Grund. Sie stärken Pflanzen und Böden auf natürliche Weise und bereiten sie gezielt auf klimatische Stressfaktoren vor. Genau deshalb setzen wir bei der Weiterentwicklung unseres Portfolios auf spezialisierte Lösungen, die vom ersten Wachstumsschritt an unterstützen und auf bewährten, wissenschaftlich belegten Wirkmechanismen basieren. Damit gestalten wir aktiv eine Zukunft, in der Pflanzen stärker, vitaler und resilienter wachsen können.

Gleichzeitig bleiben wir in all jenen Bereichen stark, in denen unsere Kundinnen seit Jahrzehnten auf uns zählen: Güllebehandlung, Stallhygiene, Tierpflege und hochwertige Düngemittel. Produkte wie GÜLLEMAX stehen für langjährige Praxiserfahrung, verlässliche Wirkung und eine partnerschaftliche Zusammenarbeit mit den Betrieben. Unser Ziel bleibt unverändert: Lösungen zu bieten, die funktionieren – Tag für Tag, Saison für Saison.

Mit der Natur, für die Natur und für die Menschen, die mit der Natur arbeiten: Das ist unser Erfolgsweg. Diesen Weg setzen wir konsequent fort – mit Innovationskraft, Verantwortungsbewusstsein und einer klaren Vorstellung davon, wie die Landwirtschaft der Zukunft aussehen kann. Gemeinsam gestalten wir einen Weg, der stärker, nachhaltiger und erfolgreicher ist.

Dr. Hanspeter Hueter
Geschäftsführung



DAS UNTERNEHMEN		
Editorial		02
BIOSTIMULANZIEN*		
AMALGEROL ESSENCE Der Rundum-Stress-Schutz für Ihre Pflanzen	BIO	06
AMALGEROL STARTER CARBO Starterdünger mit Biostimulans & Pflanzenkohle		07
AMALGEROL SEED Keimung und Jugendentwicklung ankurbeln		08
AMALGEROL SUN Schutz vor Hitze, Sonnen- und UV-Strahlung		09
GÜLLEBEHANDLUNG & STALLHYGIENE		
GÜLLEMAX / STALLMAX Vom Stall über Gülle und Festmist bis zu verbessertem Grünfutter	BIO	11
GÜLLEMAX N-FIX Stickstoffstabilisierung & effiziente Düngung		16
FEINSTREU Sanft zum Tier	BIO	17
TIERPFLEGE & FUTTERMITTEL		
AMACOOOL Schmerzen lindern, Schwellungen kühlen	BIO	19
BLACKJELLY Natürliche Hautpflege, Heilung fördern	BIO	20
YELLOMINT Hilft bei Euterödemen und regt den Milchfluss an	BIO	21
LACTOMAX Der Energiemix für Kühe und Jungtiere		22
STABISAN Kälberdurchfall vorbeugen und bekämpfen		23
DÜNGEMITTEL		
POWERPHOS Schneller Flüssigphosphor für Grünland und Ackerbau		25
KALIMAX Kalidünger mit Thio-Schwefel		26
POWER-N Stickstoff-Schwefel Dünger zur Gülleaufwertung		27
SULFO-N Schnelle und anhaltende Schwefeldüngung		28
SULFOGRANULAT / SULFOLINSEN Schwefeldünger mit Langzeiteffekt	BIO	29
MEERKALK Schnellwirkender Calcium-Dünger	BIO	30
MEERKALK S+ 2-fache Wirkung in einem Arbeitsgang	BIO	31

* Der in unseren Marketing-Unterlagen verwendete Begriff „Biostimulanzen“ beschreibt eine von Hechenbichler GmbH definierte Produktkategorie und bezieht sich nicht auf die offizielle nationale oder EU-Registrierungskategorie der Produkte. Die Registrierungskategorie kann sich je nach Land unterscheiden. Bitte konsultieren Sie das Etikett oder wenden Sie sich an uns oder Ihre zuständigen lokalen oder nationalen Behörden, um den jeweiligen Registrierungsstatus zu ermitteln.



Die mit BIO gekennzeichneten Produkte entsprechen der Verordnung (EU) 2018/848 idgF und sind daher für die biologische Landwirtschaft zugelassen.



Zukunftstechnologie mit Tradition: BIOSTIMULANZIEN

Biostimulanzen sind unser Weg in die Zukunft der Landwirtschaft – und zugleich der Bereich, in dem wir als Unternehmen unsere stärkste Entwicklung vorantreiben. Sie unterstützen Pflanzen nicht über zusätzliche Nährstoffe, sondern durch die Aktivierung ihrer eigenen, natürlichen Prozesse. Diese Wirkungsweise ist zentral für eine Landwirtschaft, die zunehmend von Wetterextremen, unvorhersehbaren Stressfaktoren und steigenden Anforderungen an Effizienz geprägt ist. Biostimulanzen verbessern die Wurzelentwicklung, steigern die Vitalität und erhöhen die Stressresistenz – selbst unter anspruchsvollen Bedingungen wie Trockenheit, Hitze, Kälte oder schwankenden Niederschlagsmustern.

Hechenbichler baut auf jahrzehntelang belegte Wirkmechanismen und entwickelt diese konsequent weiter. AMALGEROL ist dabei unsere Kerntechnologie, die sich in unterschiedlichsten Klimazonen, Kulturen und Betriebsstrukturen – in über 30 Ländern weltweit – bewährt hat. Auf dieser Basis haben wir neue Formulierungen für gezielte Anwendungsfälle – wie AMALGEROL Seed und AMALGEROL Sun – entwickelt und unser Portfolio durch die Kombination von Pflanzenkohle und AMALGEROL gezielt erweitert. Unsere Biostimulanzen unterstützen damit noch präziser in bestimmten Wachstumsphasen oder Stresssituationen.

Biostimulanzen wirken dabei nicht nur an der Pflanze selbst, sondern auch im Boden – dem zentralen Produktionsfaktor der Landwirtschaft. Sie fördern mikrobielle Aktivität, regen biologische Stoffwechselprozesse an, verbessern die Bodenstruktur und verlängern die Wasserspeicherung. Gleichzeitig erhöhen sie die Verfügbarkeit gebundener Nährstoffe und unterstützen somit die Effizienz klassischer Düngemaßnahmen. Das Ergebnis ist ein lebendiger, aktiver Boden, der Pflanzen stärker versorgt und Resilienz aufbaut.

Biostimulanzen sind für uns der zentrale Baustein für eine Landwirtschaft, die nachhaltig wirtschaftet und gleichzeitig hohe Erträge sichern kann. Sie verbinden ökologische Verantwortung mit wirtschaftlicher Leistungsfähigkeit – und sie schaffen Lösungen, die weltweit funktionieren – in unterschiedlichen Klimazonen, für unterschiedliche Kulturen und unterschiedliche Stressfaktoren.



Anwendung

2-3 l/ha pro Anwendung; 4 l/ha nicht überschreiten. Ausreichende Wassermenge verwenden, um eine gründliche Benetzung von Boden und Blättern zu gewährleisten. Kulturspezifische Anwendungszeitpunkte finden Sie auf dem Produktetikett und unserer Website.

AMALGEROL ESSENCE entspricht der Verordnung (EU) 2018/848 idgF und ist daher für die biologische Landwirtschaft zugelassen.

Nährstoffgehalt

NPK 3-0-3

3 % Stickstoff (N) gesamt, aus pflanzlichem und tierischem Ursprung
2,7 % organisch gebundener N (N_{org})
0,3 % verfügb. Ammonium-N (NH_4)
3 % Kaliumoxid (K_2O) gesamt (wasserl.)
75 % Organische Substanz i.d. TS

Technische Angaben

pH-Wert: 5,5-6,5

Spezifisches Gewicht: 1,23 kg/l

Verpackungseinheiten

Kanister 15 l; 45 x 15 l / Pal.
Palettentank 1.000 l



DAS MULTIKOMPONENTEN BIOSTIMULANS

AMALGEROL ESSENCE: Der Rundum-Stress-Schutz für Ihre Pflanzen

- ▶ Stärkt Immunsystem & Widerstandsfähigkeit bei abiotischem Stress
- ▶ Verbessert die Photosynthese, stärkt die Wurzelentwicklung
- ▶ Fördert hohe Ertragsqualität

Warum Biostimulanzien?

Bereits geringe Gaben an pflanzenaktiven Substanzen lösen eine positive Kettenreaktion im pflanzlichen Immunsystem und im Boden aus. Dies hilft, Erträge trotz negativer Umwelteinflüsse und Stressfaktoren wie unvorhersehbare Wetterereignisse (Trockenheit, Hitze, Spätfröste, Starkregen) oder Nebenwirkungen von Pflanzenschutzaktivitäten, zu stabilisieren. Biostimulanzien stärken das Pflanzenwachstum und die Wurzelentwicklung und fördern die Ernährung des Bodenmikrobioms. Dieses Zusammenwirken wirkt Bodenverdichtung, Erosion, Humusverlust entgegen, denn nur ein gesunder Boden ermöglicht optimales Pflanzenwachstum. Biostimulanzien helfen entscheidend dabei, Pflanzen und Boden optimal auf diese Stresssituationen vorzubereiten.

AMALGEROL ESSENCE mit systemischer Wirkung

AMALGEROL ESSENCE wirkt systemisch dort, wo es zählt – als Multikomponenten-Biostimulans auf Pflanze UND Boden.

Die Wirkung am Blatt: Aktiviert die pflanzeigene Immunantwort

- Antioxidantien und Signalpeptide aktivieren die Neutralisierung schädlicher Moleküle, die in Stresssituationen entstehen.
- Bioaktive Kohlenhydrate helfen Beständen, sich nach Hagel, Frost oder chemischem Stress rascher zu erholen.
- Priming, die Induktion pflanzlicher Immunantwort, bereitet die Pflanze gezielt auf den Ernstfall vor und ermöglicht ihr schneller und widerstandsfähiger auf Stress zu reagieren.

Die Wirkung im Boden: Das Fundament für Wachstum

- Huminsäureähnliche Substanzen aktivieren das Bodenleben und mobilisieren blockierte Mikronährstoffe, Mineralstoffe werden durch Chelatbildung besser verfügbar.
- Signalmoleküle und Postbiotika fördern starkes Wurzelwachstum und fördern so die Nährstoff- und Wasseraufnahme.
- Im Zusammenspiel von Mikroorganismen und Wurzelauausscheidungen wird die Bodenstruktur verbessert, was die Wasserspeicherkapazität und die Fruchtbarkeit des Bodens erhöht.



AMALGEROL STARTER CARBO wird in einem Arbeitsgang gemeinsam mit der Saat ausgebracht.

STARTERDÜNGER FÜR DIE JUGENDENTWICKLUNG

AMALGEROL STARTER CARBO: Mit Biostimulans & Pflanzenkohle

- ▶ Sichert eine optimale Jugendentwicklung
- ▶ Ausbringung mit der Saat in einem Arbeitsgang
- ▶ Mit 5 % Biostimulans AMALGEROL ESSENCE und 5 % Pflanzenkohle

Wozu ein Starterdünger?

Während die junge Pflanze zunächst aus den im Samen gespeicherten Reserven schöpft, entscheidet in den folgenden Wachstumsphasen ein starkes, gut entwickeltes Wurzelsystem über Vitalität und Ertrag. Genau in dieser sensiblen Startphase ist eine optimale Nährstoffversorgung entscheidend. Besonders im nasskalten Frühjahr ist die Verfügbarkeit wichtiger Nährstoffe – allen voran Phosphor – im Boden häufig eingeschränkt.

Eine ausreichende Versorgung mit Stickstoff (N) und Phosphor (P) unterstützt die zügige Wurzelentwicklung und fördert gleichzeitig die Ansiedlung nützlicher Mikroorganismen im Wurzelraum. Dadurch steigert sich die Stressresistenz der jungen Pflanzen, und die Nährstoffdynamik im Boden verbessert sich nachhaltig. Die im Produkt befindliche Pflanzenkohle (Biochar) verstärkt diese Effekte über die Jugendphase hinaus und trägt zur langfristigen Boden- und Pflanzengesundheit bei. Durch die Ausbringung des Düngers in Mikrogranulatform direkt während der Aussaat gelangen die Nährstoffe präzise dorthin, wo sie

gebraucht werden: ins Saatband. So stehen sie dem Keimling unmittelbar zur Verfügung – für einen schnellen, gleichmäßigen und gesunden Start.

Wachstumsvorsprung mit AMALGEROL STARTER CARBO

- Versorgt den Keimling mit den wichtigen Nährstoffen Stickstoff, Phosphor und Zink in ausreichender Menge.
- Für alle Saatkulturen wie Mais, Kürbis, Soja, Zuckerrübe, Sonnenblume, Getreide, Feldgemüse aber auch für Rasen geeignet.
- Enthält das Biostimulans AMALGEROL ESSENCE und Pflanzenkohle, die gemeinsam Pflanzen- und Bodengesundheit positiv beeinflussen.

AMALGEROL ESSENCE und Pflanzenkohle fördern die Wurzelbildung, aktivieren das Bodenleben, optimieren so die Nährstoff- und Wasserverfügbarkeit und stärken gemeinsam das Immunsystem der Jungpflanze. Pflanzenkohle dient zudem als Langzeit-Kohlenstoffspeicher im Boden.



Anwendung

Reihenkulturen: 15-20 kg/ha in das Saatbeet während des Säens.
Zierrasen: 15-20 kg/ha.

Nährstoffgehalt

NPK (Ca, S) 11-36-0,2 (+3,5 +6,8)

11 % Stickstoff (N), gesamt
10,0 % Ammoniumstickstoff
0,9 % Harnstoffstickstoff
0,1 % Organischer Stickstoff pflanzl. Ursprungs
36 % Gesamtposphorpentoxid (P_2O_5) (= 15,7 % P)
34,8 % wasserlösliches P_2O_5
36,0 % neutral-ammonicitratlösliches P_2O_5
0,2 % Kaliumoxid (K_2O) gesamt
3,5 % Calciumoxid (CaO) gesamt
6,8 % Schwefeltrioxid (SO_3) gesamt
1,25 % Zink (Zn) gesamt; 1,0 % als wasserlös. Sulfat,
0,25 % als wasserlös. Komplex von Lignosulfonat
5,8 % Organischer Kohlenstoff (C_{org})
95 % Trockenmasse
0,5 C_{org}/N

Mit 5 % AMALGEROL ESSENCE

Technische Angaben

Granulatgröße: 0,5-1,5 mm

Verpackungseinheiten

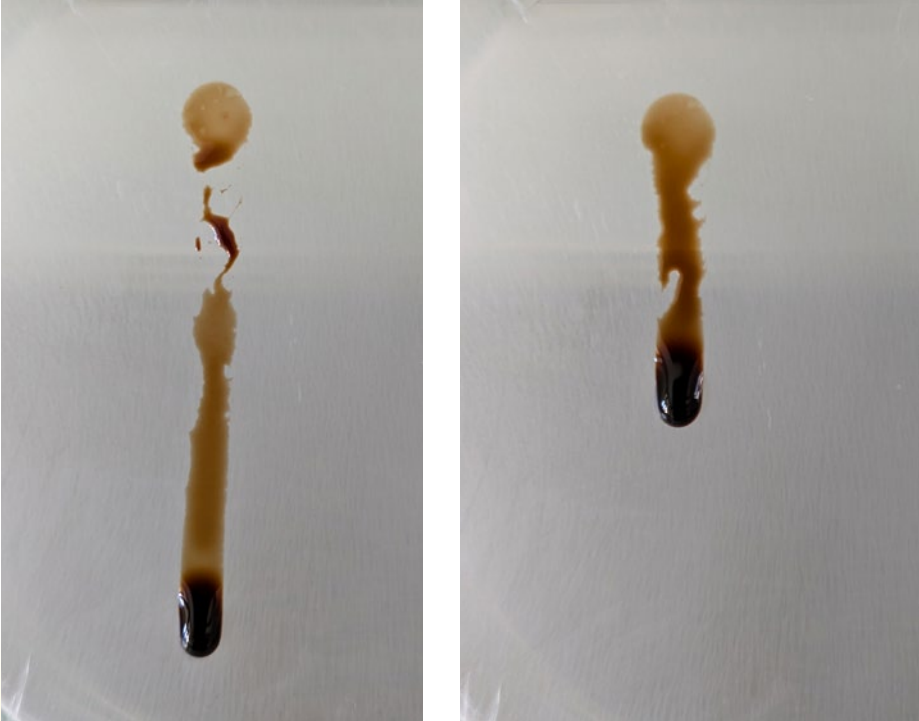
Sack 20 kg; 40 x 20 kg / Pal.
Mindestabnahmemenge: 1 Pal.



ACHTUNG Gefahrenhinweise
H319 Verursacht schwere Augenreizung.
H411 Giftig für Wasserorganismen, mit langfristiger Wirkung.

AMALGEROL SEED

AMALGEROL SEED haftet sehr gut auf glatten Oberflächen und weist gute Benetzungseigenschaften auf. Dies ist wichtig für einen effizienten Saatgut-Priming-Prozess.
Foto: AMALGEROL ESSENCE (links) und AMALGEROL SEED (rechts) Produkttröpfchen auf einer hydrophoben Oberfläche



Anwendung



Vor der Aussaat/Pflanzung zur Saatbeizung und Knollenbehandlung verwenden. Bis zu 48 Stunden vor der Aussaat/Pflanzung anwenden.

Saatgutbehandlung (Getreide, Reis etc.):

1,5–3 l/t, Gebrauchslösung 6–10 l/t.

Knollenbehandlung (Kartoffel):

0,3–0,7 l/t, Gebrauchslösung 20 l/t.

Nährstoffgehalt

NK 3-3

3,0 % Stickstoff (N), gesamt

2,7 % Organischer Stickstoff (N_{org}) pflanzlichen Ursprungs

0,3 % Ammonium-Stickstoff (NH₄)

3,0 % Kaliumoxid (K₂O), gesamt

20 % Organischer Kohlenstoff (C_{org})

47 % Trockenmasse

C_{org}/N = 6,7

—

Enthält 0,6 % Gesamt-Phosphorpentoxid (P₂O₅)

Technische Angaben

pH-Wert: 5,5–6,5

Spezifisches Gewicht: 1,23 kg/l

Verpackungseinheiten

Kanister 10 l; 60 x 10 l / Pal.

FÖRDERUNG DER JUGENDENTWICKLUNG

AMALGEROL SEED: Keimung und Jugendentwicklung ankurbeln

- ▶ Fördert Keimung, frühes Wachstum und starke Wurzelentwicklung
- ▶ Verbessert die Toleranz gegenüber abiotischem Stress
- ▶ Erhöht die Erntequalität und den Ertrag

Kraftvoller Start und homogener Feldaufgang

AMALGEROL SEED weckt das verborgene Potenzial Ihres Saatguts. Durch die gezielte Aktivierung von Stoffwechselprozessen keimen die Pflanzen kräftiger und gleichmäßiger. Das Ergebnis ist ein vitaler Bestand, der sich auch unter schwierigen Bedingungen – wie Kälte oder Trockenheit – gut etabliert.

Stärkere Sämlinge – bessere Wurzelentwicklung

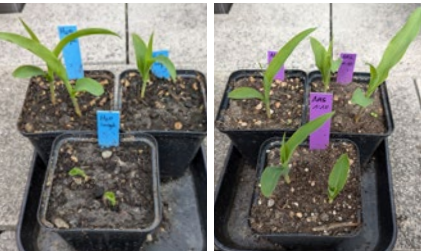
Behandeltes Saatgut entwickelt sofort kräftigere Wurzeln und Sprosse. Dies verbessert die Nährstoff- und Wasseraufnahme und verankert die Pflanze sicher im Boden. Dank der frühzeitig aktivierten Schutzreaktionen steigen die Überlebensraten der Keimlinge signifikant an, selbst bei Nährstoffstress oder Dürre.

Verbesserte mikrobielle Interaktion

AMALGEROL SEED wirkt zweifach: Es stärkt den Keimling und schafft zugleich eine ideale

Umgebung für nützliche Endophyten und Mikroorganismen in der Wurzelzone. Diese „Helfer“ lösen Nährstoffe und produzieren wachstumsfördernde Hormone. Zudem lässt sich das Produkt perfekt mit mikrobiellen Beizen kombinieren, um die Etablierung der mikrobiellen Biostimulanzen zu fördern.

Verbessern Sie Ihre Ernteleistung von Grund auf. Saatgutpriming ist eine kostengünstige Methode, die dem Saatgut den Stoffwechselschub gibt, den es für schnelles, starkes und widerstandsfähiges Wachstum benötigt – auch unter Stress.



AMALGEROL SEED fördert die Pflanzenentwicklung und sorgt für die Einheitlichkeit der Sämlinge.
Foto: Maispflanzen, in unbehandelter Erde gekeimt (links); im Vergleich mit AMALGEROL SEED gekeimt (rechts).

AMALGEROL SUN



Mit AMALGEROL SUN konnte das allgemeine Reifeverhalten von Äpfeln verbessert werden (unteres Feld), was zu einer Ernte gleichmäßiger gefärbter Äpfel und einer besseren Kundenwahrnehmung führte.

SONNENSCHUTZ MIT UNSICHTBAREM SONNENSCHUTZ

AMALGEROL SUN: Schutz vor Hitze, Sonnen- und UV-Strahlung

- ▶ Aktiviert den Zellschutz durch vermehrte Antioxidantien-Produktion
- ▶ Erhöht den Pigmentgehalt der Pflanze zum Schutz vor UV-Schäden
- ▶ Moduliert CO₂-Aufnahme und Wasserverlust über Stomatafunktion

Marktfähige Qualität selbst unter Extrembedingungen sichern

Steigende UV-Belastung und extreme Temperaturen stellen landwirtschaftliche Systeme vor neue Herausforderungen. AMALGEROL SUN schützt Ihre Kulturen zuverlässig vor licht- und hitzebedingten Schäden. Das Produkt reduziert oxidative Schäden und Nekrosen um bis zu 70 % – ganz ohne sichtbaren Partikelfilm. Mit AMALGEROL SUN entwickeln sich Früchte gleichmäßig und selbst unter schwierigen Wetterbedingungen bleiben Erträge stabil und der Anteil marktfähiger Früchte hoch.

Optimale Farbentwicklung und süße Früchte

AMALGEROL SUN aktiviert die Produktion natürlicher Schutzpigmente in der Pflanze. So wird schädliche Strahlung absorbiert und kann die Zellen nicht mehr schädigen. Der Vorteil: Überschüssige Lichtenergie wird direkt in pflanzeneigene Energie (Zucker, BRIX) umgewandelt. Diese Energiereserve führt zu gleichmäßigerer Reifung und intensiverer Fruchtfärbung.

Maximierung der Stressresistenz

AMALGEROL SUN aktiviert das pflanzeneigene Immunsystem. Es unterstützt bei der Neutralisierung zellschädigender freier Radikale (ROS) und fördert die Bildung von Schutzmolekülen, um Wachstumsstopps bei Hitze zu verhindern. Zusätzlich reguliert es die Funktion der Spaltöffnungen (Stomata) zur Minimierung des Wasserverlusts bei gesicherter CO₂-Versorgung. Das Ergebnis sind widerstandsfähige Pflanzen, die auch unter starker Sonneneinstrahlung vital bleiben.



Lokale Überhitzung der Früchte führt zu oxidativen Verbrennungen, die sich als braune oder in schweren Fällen als nekrotische Bereiche auf reifen Äpfeln bemerkbar machen. Diese Bereiche verursachen wirtschaftliche Verluste aufgrund der verringerten Lagerfähigkeit.

Anwendung



2–4 l/ha pro Anwendung. Ausreichende Wassermenge verwenden, um eine gründliche Benetzung der Blätter zu gewährleisten. Kurative mehrmalige Anwendung vor und während der Hitzeperiode.

Kulturspezifische Anwendungsempfehlungen finden Sie auf dem Produktetikett und unserer Website.

Nährstoffgehalt

NK [Ca-Mg-S] 2-3,3 [8,3-0,5-1]

2,0 % Stickstoff (N), gesamt

1,8 % Organischer Stickstoff (N_{org}) pflanzlichen Ursprungs

0,2 % Ammonium-Stickstoff (NH₄)

3,3 % Kaliumoxid (K₂O), gesamt

8,3 % Calciumoxid (CaO), gesamt

0,5 % Magnesiumoxid (MgO), wasserlöslich

1,0 % Schwefeltrioxid (SO₃), wasserlöslich

14 % Organischer Kohlenstoff (C_{org})

50 % Trockenmasse

C_{org}/N = 7

—

Enthält 0,4 % Gesamt-Phosphorpentoxid (P₂O₅)

Technische Angaben

pH-Wert: 6–7

Spezifisches Gewicht: 1,29 kg/l

Verpackungseinheiten

Kanister 10 l; 60 x 10 l / Pal.



Natürlich bewährt: GÜLLEBEHANDLUNG UND STALLHYGIENE

Moderne Stallwirtschaft erfordert Lösungen, die zuverlässig wirken und gleichzeitig natürliche Prozesse unterstützen. Unsere Produkte für Gülle und Stallhygiene sind darauf ausgelegt, sowohl die täglichen Arbeitsabläufe im Stall zu erleichtern als auch die Qualität der Gülle und damit die Wirkung am Feld gezielt zu verbessern. Sie steigern die Fließfähigkeit, reduzieren Gerüche, fördern biologische Abbauprozesse und tragen zu einem hygienischeren Stallumfeld bei – ein entscheidender Faktor für Tiergesundheit und effiziente Betriebsführung.

GÜLLEMAX gehört seit vielen Jahren zu den Produkten, denen Landwirtinnen konsequent vertrauen. Die bewährte Rezeptur unterstützt die Homogenisierung der Gülle, verhindert harte Ablagerungen, löst Schwimm- und Sinkschichten und erleichtert das Rühren sowie die Ausbringung deutlich. Gleichzeitig schafft sie im Güllelager ein stabileres biologisches Milieu, in dem natürliche Abbauprozesse besser ablaufen können.

Diese positiven Effekte setzen sich am Feld fort: durch die verbesserte Güllequalität steigt die Reaktionsfähigkeit des Bodens. Der organische Anteil wird schneller umgesetzt, die Krümelstruktur stabilisiert sich, Verdichtungen werden reduziert und das Bodenleben bekommt mehr Raum. Dadurch verbessert sich die Wasseraufnahme und -speicherung, was langfristig zu widerstandsfähigeren, fruchtbareren Böden führt.

Das Ergebnis ist ein durchgängiger Nutzen entlang der gesamten Wertschöpfungskette: sauberere Bedingungen im Stall, effizientere Logistik im Güllelager, ein leichter Arbeitsablauf bei der Ausbringung und eine nachhaltige Verbesserung der Bodengesundheit. Natürliche Unterstützung, die moderne Betriebe in ihrer täglichen Arbeit spürbar entlastet – und die langfristig dabei hilft, Böden und natürliche Kreisläufe in Balance zu halten.



„Die Stallreinigung mit GÜLLEMAX ist wesentlich einfacher, schneller und wirtschaftlicher als früher.“

Josef Misslinger

ANWENDERBERICHT

Stallreinigung und vorbeugende Güllepflege „im Bruchteil der Zeit“

Josef Misslinger setzt bei der Stallreinigung seines Milchviehbetriebs auf GÜLLEMAX, um Effizienz zu steigern und den Arbeitsaufwand deutlich zu reduzieren.

Die Aufgabe

Josef Misslinger bewirtschaftet mit seiner Familie einen Milchviehbetrieb mit 130 GVE Fleckvieh. Im Stall liegt die durchschnittliche Jahresmilchleistung pro Kuh bei 9.000 kg. Im Sommer, wenn die Kühe auf der Alm sind und der Stall frei ist, führt Josef Misslinger die Stallreinigung durch.

Die Maßnahmen

- Kotkrusten mit GÜLLEMAX 5%iger Lösung tropfnass einsprühen
- 30 Minuten einwirken lassen mit kaltem Wasser abspritzen
- GÜLLEMAX 5% ige Lösung als Schutzfilm auf Boden und Wand aufbringen

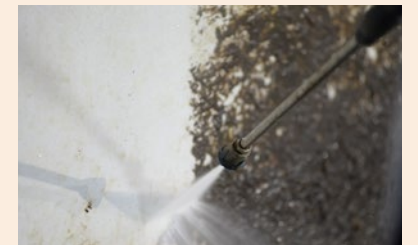
Das Ergebnis

„Die Stallreinigung mit GÜLLEMAX ist wesentlich einfacher, schneller und wirtschaftlicher als früher“, fasst Josef Misslinger zusammen.

„Der Geruch ist ein guter im Stall, es sind wesentlich weniger Fliegen. Nach dem zweiten Durchgang mit GÜLLEMAX sorgt der Schutzfilm dafür, dass sich der Kot weniger mit dem Boden und der Wand bindet, die Folgereinigung ist dann viel leichter.“



„Mit dem Dosiergerät bringen wir GÜLLEMAX als 5%ige Lösung auf die trockenen Wände auf.“



„Die aufgeweichten Kotkrusten spritzen wir mit dem Hochdruckreiniger aus 20 – 30 cm Abstand ab.“



„Seitdem wir den Laufstall haben, ist GÜLLEMAX die einfachste Methode der Stallreinigung.“



Josef Misslinger, Wiflberghof; Hopfgarten in Tirol. Milchviehbetrieb mit Nachzucht und eigener Käserei; Laufstall mit 130 GVE Fleckvieh.



TIERGESUNDHEIT UND GÜLLEQUALITÄT

GÜLLEMAX: Vom Stall über Gülle und Festmist bis zu verbessertem Grünfutter

HERAUSFORDERUNGEN IN DER NUTZTIERHALTUNG: STALLHYGIENE UND GÜLLEAUFWERTUNG

Eine moderne Nutztierhaltung lebt von Stallhygiene und einem verantwortungsvollen Umgang mit Wirtschaftsdünger. Saubere, gut belüftete Ställe schaffen die Basis für gesunde Tiere, hohe Leistungen und eine nachhaltige Produktion. Gleichzeitig bietet ein professionelles Nährstoffmanagement die Chance, wertvolle Ressourcen optimal zu nutzen und Umweltbelastungen zu reduzieren. GÜLLEMAX ist die perfekte Ergänzung für ihre Stallhygiene, es unterstützt effizient Reinigungsvorgänge, verbessert das Stallklima und unterstützt gezielt die Lagertechnik und fördert effiziente Wirtschaftsdünger-Nutzung im Grünland. So wird aus einer Pflicht eine Zukunftschance – für Tierwohl, Umwelt und Wirtschaftlichkeit gleichermaßen.

Stall und Melkstand reinigen

Verkrustungen aus Mist und Futterresten lassen sich oft nur schwer entfernen. Fette, Proteine, Kohlenhydrate – all das sind Bestandteile dieser Krusten auf Wänden, Boden und auch Klauen, deren Entfernung, einmal eingetrocknet, viel Zeit und Reinigungsmittel in Anspruch nimmt. Die spezielle Zusammensetzung von GÜLLEMAX beschleunigt das Ablösen der Verkrustungen. Nach kurzer Einwirkzeit kann alles mit dem Hochdruckreiniger im Handumdrehen entfernt werden. GÜLLEMAX hilft Ihnen beim Sparen! Sie benötigen weniger Reinigungsmittel und die kürzere Waschzeit senkt Ihren Wasserverbrauch.

Verbesserte Stallhygiene – weniger Fliegen

Regelmäßige Anwendung von GÜLLEMAX reduziert die Bildung von Verkrustungen auf den Böden und bringt den natürlichen Umbau der Gülle in Schwung. Die Gülle fließt leichter ab, und durch die veränderte Güllebiologie finden weniger Fliegenlarven ihre Lebensgrundlage. Das Ergebnis – weniger Geruch und weniger Fliegen. Dadurch wird die Gesundheit und das Wohlbefinden der Tiere gefördert und gleichzeitig die Leistungsfähigkeit gesteigert.

Besseres Stallklima – Leistungsfähigere Tiere

Ammoniak, Methan, Schwefelwasserstoff sind gesundheitsschädigende Gase aus der Gülle, die auch das Klima belasten. Schlechte Stallluft beeinträchtigt die Gesundheit von Tier und Mensch, führt zu erhöhtem Infektionsrisiko und zu reduzierter Futterverwertung. GÜLLEMAX verringert die Entstehung von üblen Gerüchen, die durch die Vermehrung falscher Mikroorganismen in der Gülle hervorgerufen werden. Durch GÜLLEMAX mit seinen gesundheitsfördernden ätherischen Ölen verbessert sich die Stallluft merkbar! Dadurch werden Tiere weniger belastet, sie sind gesünder und ruhiger, die Futtermittelverwertung wird gesteigert.

GÜLLEBEHANDLUNG

Keine Gülle gleicht der anderen. Sommer oder Winter – Futterzusammensetzung und Tierart, Einstreu und Futterzusätze führen zu Variation in der Güllequalität. Auch der Wasseranteil spielt eine große Rolle. GÜLLEMAX fördert die für eine effiziente Umsetzung der Gülle so wichtigen Mikroorganismen. Dadurch werden Nährstoffe in pflanzenverträgliche Form umgewandelt und der unangenehme Geruch wird reduziert. Bakterien, die Fäulnisgeruch hervorbringen, haben in diesem Milieu keine Chance.

Hilft Schwimmschichten zu reduzieren – erhöht die Fließfähigkeit

Gülle enthält viel organische Substanz und Nährstoffe, welche Mikroorganismen als Nahrung dienen. GÜLLEMAX fördert die mikrobielle Aktivität, wodurch klebrige Substanzen wie Proteine oder Fette abgebaut und umgesetzt werden. Die Gülle wird homogen und fließfähiger, lässt sich leichter pumpen und ausbringen – Kanalverstopfungen und Schwimmschichten werden reduziert. Durch das Mikrobienwachstum werden auch Stickstoff und Schwefel in organischer Masse gebunden und erst am Feld wieder in pflanzenverfügbarer Form freigesetzt. So gelangen diese weder in die Luft, noch ins Grundwasser – durch die spezielle Aufbereitung überfordern sie Pflanzen und Boden nicht, sondern sorgen über einen längeren Zeitraum für einen nachhaltigen Düngeeffekt.

Bitte beachten Sie: Reinigungs- und Antibiotika-Rückstände in der Gülle hemmen dieses Mikrobienwachstum – das mikrobiologische System wird gestört.

Natürlich umgebaute Gülle stinkt nicht, klebt nicht, schleimt weniger, fließt besser.



FESTMISTBEHANDLUNG

Moderne Technologien wie Gülleseparation bieten ein perfektes Anwendungsfeld für GÜLLEMAX. Gut verrotteter Festmist ist der ideale Dünger für landwirtschaftliche Flächen. GÜLLEMAX beschleunigt die Umsetzung und Reifung der organischen Masse und die Zersetzung von Einstreumaterial wie Stroh. Durch die beschleunigte Umsetzung verringert sich die zu lagernde Menge, und der gereifte Mist kann früher ausgebracht werden. Durch die gezielte Aktivierung spezieller, im Mist vorhandener Mikroorganismen, kommt es zu einer besseren Aufbereitung der organischen Anteile – geeignet für die nachhaltige Versorgung von Pflanzen und dem Bodenleben – Schadorganismen und Pathogene werden zurückgedrängt. Das Ausbringen von GÜLLEMAX bereits im Stall erleichtert durch seine Verklebungen reduzierenden Inhaltsstoffe das Ausmisten, am Lager entfaltet es sofort Wirkung und kurbelt die mikrobielle Nährstofffixierung an. GÜLLEMAX beeinflusst das mikrobiologische Milieu im Stall bereits positiv – mit positivem Einfluss auf das Wohlbefinden und die Vitalität der Nutztiere im Stall.

VERBESSERTER GRUNDFUTTER-QUALITÄT

GÜLLEMAX als Bestandteil gut aufbereiteter Gülle oder Festmist

- maximiert die Stickstoff- und Schwefeldüngewirkung
- verbessert die Pflanzenverträglichkeit und beugt somit Verbrennungen oder Verätzungen der Grasnarbe vor
- erhöht die Düngewirkung und sorgt für eine ausgewogene Pflanzenversorgung über einen längeren Zeitraum
- fördert die Bildung einer dichten Grasnarbe (größere Horste, dichtere Wurzeln) wodurch weniger Platz für Unkräuter entsteht sowie eine schnellere Regeneration nach mechanischen Belastungen (Trittschäden, Schnitt)
- steigert den Futterwert durch höhere Trockenmasse und besseren Nährstoffgehalt
- GÜLLEMAX fördert die Nutzung wertvoller Nährstoffe, fördert das Wachstum erwünschter Futtergräser und Klee mit hohem Futterwert und reduziert den Unkrautbefall.



GÜLLEMAX: Anwendung

ANWENDUNG IM STALL

0,1 l GÜLLEMAX pro GVE und Woche

Für die laufende Anwendung im Stall. Je nach Betriebsablauf kann die GÜLLEMAX Dosis auf mehrere Gaben pro Woche aufgeteilt werden. GÜLLEMAX mindestens 1:20 mit Wasser vermischen (5%ige GÜLLEMAX-Lösung) und auf gleichmäßige Verteilung achten.

Anwendung im Rinderstall

Spaltenböden: Über die Spalten in die Kanäle gießen.

Schrapperentmistung: Beim Startpunkt aufgießen und vom Schrapper über die ganze Fläche verteilen lassen.

Anbindestall: Vor dem Ausmisten über die Mistrinne gießen.

Anwendung im Schweinestall

Ferkel, Abferkelstall: Nach dem Waschen (vor Neubelegung) 0,2 l GÜLLEMAX / m³ Gülle, die zum Zeitpunkt des Gülleablassens im Kanal sein wird, über die Spalten in den Güllekanal einbringen.

Mastschweine: Wir empfehlen 0,25 l GÜLLEMAX pro Schwein und Mastperiode. Davon 50 % zu Beginn eines Umtriebes in die noch leeren Kanäle geben, 50 % zur Mitte der Mastperiode über die Spalten in den Güllekanal einbringen.

Wartestall und Deckzentrum: Alle 4 Wochen 0,4 l GÜLLEMAX / GVE über die Spalten in den Güllekanal einbringen.

GÜLLEBEHANDLUNG

0,2 l GÜLLEMAX pro m³ Gülle

Zum Lösen von Kanalverstopfungen und Schwimmdecken sowie zum Behandeln von Güllegruben.

Kanalverstopfungen auflösen

Um eine raschere Auflösung der Kanalverstopfungen zu erreichen, Schwimmdecken wo immer möglich mit der Lanze des Hochdruckreinigers durchstoßen und die 5%ige GÜLLEMAX-Lösung direkt injizieren.

Schwimmdecken und Sinkschichten aufbrechen und lösen

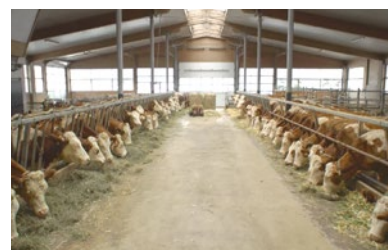
Um Schwimmdecken bzw. Sinkschichten im Güllebehälter aufzulösen, die 5%ige GÜLLEMAX-Lösung direkt in die Güllegrube geben. Sofern möglich, Schwimmdecken bzw. Sinkschichten an einigen Stellen aufbrechen, damit die GÜLLEMAX-Lösung intensiv ihre Wirkung entfalten kann.

GÜLLEMAX-Lösung beimengen und, falls möglich, den Güllebehälter durchmischen. Das hilft, die GÜLLEMAX-Lösung zu verteilen und beschleunigt die Wirkung.

Nach ca. 30 Tagen sind die Schwimmdecken bzw. Sinkschichten aufgelöst.

Güllebehälter behandeln

Mindestens 1:20 mit Wasser verdünnen (ergibt eine 5%ige GÜLLEMAX-Lösung).



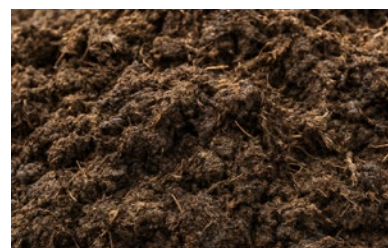
Reduzierter Geruch und weniger Fliegen sorgen für gesteigerte Tiergesundheit und Wohlbefinden.



GÜLLEMAX macht die Gülle homogen und fließfähig – für leichteres Pumpen und eine gleichmäßige Ausbringung.



GÜLLEMAX fördert den mikrobiellen Abbau – Schwimmschichten lösen sich auf, Verstopfungen werden reduziert.



GÜLLEMAX verbessert die Rotte im Festmist – für eine lockere Struktur, weniger Geruch und optimal verfügbare Nährstoffe.



DIE RICHTIGE, SPARSAME DOSIERUNG

0,1 l GÜLLEMAX / STALLMAX pro Großvieheinheit (GVE) und Woche sind die empfohlene und maximal erforderliche Aufwandmenge für den regelmäßigen Dauereinsatz.



Funktionelle Bestandteile

GÜLLEMAX: Wasserlösliches Emulsionskonzentrat mit Kohlenwasserstoffen, TEA-Oleat, pflanzlichen Ölen, ätherischen Ölen.

STALLMAX: Wässriges Emulsionskonzentrat mit pflanzlichen Ölen, pflanzlichen Fettsäuren, ätherischen Ölen und Steinöl (Sodium Shale Oil Sulfonate).

STALLMAX entspricht der Verordnung (EU) 2018/848 und ist daher für die biologische Landwirtschaft zugelassen.

Technische Angaben

pH-Wert: 8,5–9,5

Verpackungseinheiten

Kanister 10 l; 84 x 10 l / Pal.
Kanister 25 l; 36 x 25 l / Pal.
Fass 200 l; 2 x 200 l / Pal.



GÜLLEMAX ACHTUNG Gefahrenhinweise

H336 Kann Schläfrigkeit und Benommenheit verursachen.
H412 Schädlich für Wasserorganismen, mit langfristiger Wirkung.
EUH066 Wiederholter Kontakt kann zu spröder oder rissiger Haut führen.

STALLMAX Gefahrenhinweise

H412 Schädlich für Wasserorganismen, mit langfristiger Wirkung

FESTMISTBEHANDLUNG

0,3 l GÜLLEMAX pro m³ Festmist

Mit GÜLLEMAX gepflegter Mist ist weniger klebrig und hat deutlich weniger Volumen. Das Ausmisten wird erleichtert, die Mistrotte beschleunigt.

Behandlung von Kälberboxen und Tretmistställen

Empfohlene Anwendungsschritte:

- Ausmisten
- Stallreinigung mit 5%iger GÜLLEMAX Lösung
- Frisches Stroh bzw. Einstreu verteilen
- GÜLLEMAX (0,1 l pro GVE und Woche) gleichmäßig verteilen. Wir empfehlen, diese Dosis auf mehrere Gaben pro Woche aufzuteilen.

Zeitsparendes Ausmisten im Geflügelstall

Die Stallhygiene bei Masthühnern, Puten, Jungenthen und Legehennen kann durch die Anwendung einer 5%igen GÜLLEMAX-Lösung verbessert werden.

Masthühner und Puten: 1,5 l GÜLLEMAX pro 100 m² Stallgrundfläche.

Jungenthen und Legehennen: 2 l GÜLLEMAX pro 100 m² Stallgrundfläche (inklusive Aufstallung).

Empfohlene Anwendungsschritte:

- Ausmisten
- Trockenen Boden, Wände, Decke und Aufstallung mit 5%iger GÜLLEMAX-Lösung einsprühen und 20 – 30 Minuten einwirken lassen.

- Waschen und Desinfizieren, jeweils gut trocknen lassen.
- Trockenen Boden, Wände, Decke und Aufstallungen nochmals mit GÜLLEMAX-Lösung einsprühen und trocknen lassen.
- Einstreu ausbringen und Küken bzw. Hühner einstellen.

STALLREINIGUNG

5%ige GÜLLEMAX Lösung

Zum Stall und Melkstand waschen. Auf gleichmäßige Verteilung achten. 1 Liter GÜLLEMAX auf 20 Liter Wasser reicht für ca. 100 m² Stallfläche.

Stall und Melkstand waschen

- Trockene Schmutzflächen und Kotverkrustungen mit 5%-iger GÜLLEMAX-Lösung einsprühen.
- 20 – 30 Minuten (bei stärkerer Verschmutzung bis zu 45 Min.) einwirken lassen, damit GÜLLEMAX die verschmutzten und verkrusteten Stellen lösen kann.
- Schmutz mit dem Hochdruckreiniger und klarem Wasser aus kurzer Entfernung (10 – 30 cm) abspritzen.
- Saubere Flächen nochmals mit 5%iger GÜLLEMAX-Lösung einsprühen. Neuer Schmutz klebt nicht mehr so fest an.



Anwendung

GÜLLEMAX N-FIX kann unverdünnt während der Güllefass-Beladung mittels Bypass oder Ansaugstutzen eingemischt werden.

Empfohlene Aufwandmengen:

Grünland: 4-5 l/ha bei der ersten und optional bei der 2. Düngung

Feldfrüchte (Getreide, Mais, Raps, Zuckerrüben, Kartoffeln): 5-6 l/ha

Gehalt

5,3 % 3,4-Dimethylpyrazolosphat

Technische Angaben

pH-Wert: 3

Spezifisches Gewicht: 1,05 kg/l

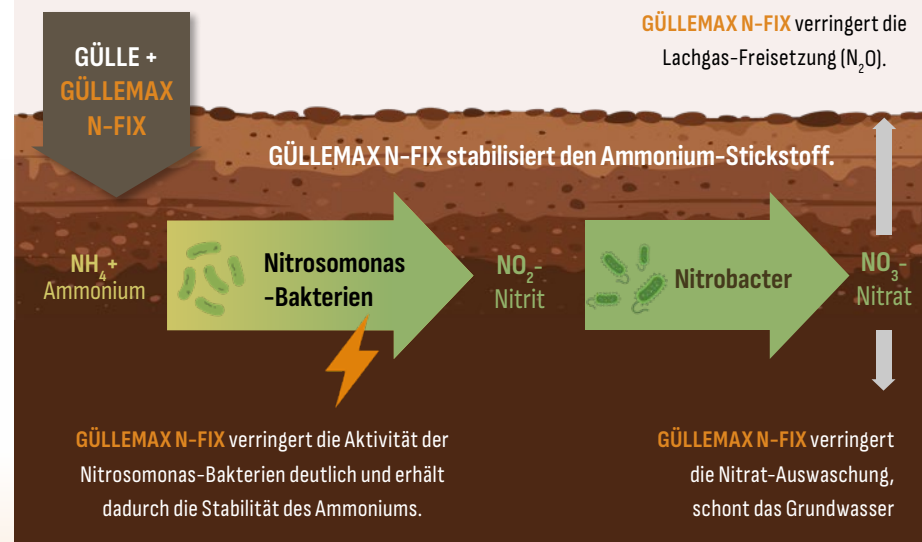
Verpackungseinheiten

Kanister 20 l; 24 x 20 l / Pal.



ACHTUNG Gefahrenhinweise

H302 Gesundheitsschädlich bei Verschlucken.
H317 Kann allergische Hautreaktionen verursachen.
H361fd Kann vermutlich die Fruchtbarkeit beeinträchtigen. Kann vermutlich das Kind im Mutterleib schädigen.
H373 Kann die Nieren schädigen bei längerer oder wiederholter Exposition. Expositionsweg: Verschlucken.



UMWELTSCHONEND DÜNGEWIRKUNG MAXIMIEREN

GÜLLEMAX N-FIX: Stickstoff-stabilisierung & effiziente Düngung

- ▷ Ammonium-Stickstoff stabilisieren
- ▷ Pflanzenverfügbarkeit optimieren
- ▷ Umwelt schonen

Stickstoff stabilisieren – Düngewirkung maximieren

Mit unserem DMPP-basierten Nitrifikationshemmer stabilisieren Sie wirkungsvoll den Stickstoff aus Ihrer Gülle. GÜLLEMAX N-FIX verlangsamt die Aktivität der Bodenbakterien (Nitrosomonas-Bakterien) und verzögert somit die Umwandlung von Ammonium in Nitrit. Der ausgebrachte Ammonium-Stickstoff bleibt – abhängig von Bodentemperatur und Bodenart – bis zu 14 Wochen stabil und pflanzenverfügbar. Das Resultat ist ein durchgängig kräftiges Pflanzenwachstum und eine verbesserte Qualität Ihrer Ernte.

Einfach und zeitsparend, top in der Kombination

GÜLLEMAX N-FIX lässt sich einfach mittels Bypass direkt in das Güllefass beimischen. Um die Düngewirkung weiter zu steigern und die Stickstoffverfügbarkeit für Ihre Kulturpflanzen langfristig zu sichern, kombinieren Sie GÜLLE-

MAX N-FIX mit unserem leistungsstarken flüssigen Stickstoffdünger POWER-N. Vor allem bei geringem Stickstoffgehalt der Gülle bietet POWER-N (27% N, 3% S) eine optimale Aufwertung. Diese Kombination verbessert die Nährstoffzufuhr und verringert den Bedarf an zusätzlichen Düngergaben.

Schont die Umwelt und steigert die Stickstoffnutzung

Der Einsatz von GÜLLEMAX N-FIX trägt wesentlich zum Umweltschutz bei. Durch die effektive Verlangsamung der Umwandlung von Ammonium in Nitrit verringern Sie die Nitrat-Auswaschung ins Grundwasser sowie die Ausgasung von Lachgas in die Luft. Durch die Stabilisierung des Ammonium-Stickstoffs mittels GÜLLEMAX N-FIX wird ein größerer Anteil des ausgebrachten Stickstoffs von den Pflanzen aufgenommen und genutzt. Das zeigt sich in ihrem gesunden und kräftigen Wachstum.

DIE PERFEKTE EINSTREU

FEINSTREU: Sanft zum Tier – Feinstreu rein, Tierwohl rauf

- ▷ Mit Schadstoffbinder & ätherischen Ölen
- ▷ Intensiv trocknend, pflegend
- ▷ Fördert das Tierwohl

FEINSTREU – sanft zum Tier

FEINSTREU bindet enorme Mengen an Feuchtigkeit und Schadstoffen und hält die Liegeflächen trocken. Mit höchst erwünschten Nebenwirkungen: Dank der puderartigen Konsistenz, des speziellen Schadstoffbinders und ausgesuchter ätherischer Öle sorgt FEINSTREU wirkungsvoll und schonend für Hygiene bei Eutern und Klauen.

Mit speziellem Schadstoffbinder

Der FEINSTREU zugesetzte Schadstoffbinder weist eine gerüstartige Struktur auf, mit Hohlräumen und Kanälen. Darin werden gefährliche Schadstoffe dauerhaft gebunden. Die schadstoffbindende Wirkung ist dabei enorm. FEINSTREU haftet wie Puder zwischen den Klauen. Die ausgesuchten ätherischen Öle beruhigen und pflegen sowohl diese als auch Hautstellen, die sonst direkt mit Kot in Kontakt kommen (Mortellaravorbeugung).

Kälberboxen, trocken & gesund

FEINSTREU trocknet feuchte Kälberboxen und schafft eine hygienische Unterlage für die gesunde Entwicklung Ihrer Kälber.



Anwendung

Einstreukalk für den Liege- und Laufbereich von Nutztieren.
Bedarf 1-2 kg pro GVE und Woche.
Auch zur Einrichtung einer Kalk-Stroh-Matratze geeignet. Weitere Anwendungsempfehlungen finden Sie auf dem Produktetikett und unserer Website.

FEINSTREU entspricht der Verordnung (EU) 2018/848 und ist daher für die biologische Landwirtschaft zugelassen.

Einstreumittel für Tiere

Feinkalk aus natürlichen Lagerstätten in Österreich mit ätherischen Ölen und Schadstoffbinder.

Technische Angaben

pH-Wert: > 9

Feinheit: 91 % unter 45 µm, 50 % unter 12 µm

Verpackungseinheiten

Sack 25 kg; 42 x 25 kg / Pal.
Big Bag 1.000 kg





Gesunde Unterstützung: TIERPFLEGE & FUTTERMITTEL

Gesunde Tiere sind die Grundlage jeder erfolgreichen Landwirtschaft. Unsere Tierpflege- und Futtermittel unterstützen natürliche Regenerationsprozesse bei Rindern, Kälbern, Schweinen, Schafen, Ziegen und Pferden – und tragen entscheidend zu einem reibungslosen Ablauf in der Tierhaltung bei. Ob im Stall, auf der Weide oder im täglichen Umgang: Stabilität, Wohlbefinden und Belastbarkeit der Tiere sind zentrale Faktoren für den Erfolg eines Betriebs.

Unsere Lösungen kombinieren bewährte Inhaltsstoffe mit praxisorientierten Formulierungen, die sich seit vielen Jahren in unterschiedlichsten Betrieben, Ställen und Haltungsformen bewährt haben. Sie helfen dabei, Belastungen zu reduzieren, Haut- und Klauengesundheit zu unterstützen, Regeneration zu fördern und Tiere in herausfordernden Phasen gezielt zu stärken. Ergänzend dazu bieten unsere Futtermittel hochwertige Unterstützung für den Energiehaushalt, die Verdauung und die allgemeine Vitalität.

Unsere Kompetenz beruht auf tiefem Verständnis für die Bedürfnisse von zwei Seiten: den Menschen, die täglich mit ihren Tieren arbeiten – Landwirtinnen, Tierhalter, Pferdezüchter und Pferde Liebhaber – und den Tieren selbst, die klare Signale geben, wenn etwas funktioniert oder nicht. Wir wissen, worauf es in der Praxis ankommt, und entwickeln Produkte, die genau an den richtigen Stellen ansetzen: wirksam, sicher, leicht anzuwenden und abgestimmt auf die realen Anforderungen im Umgang mit Tieren.

Unser Anspruch ist klar: zuverlässige Unterstützung, die Tiergesundheit fördert, Abläufe stabilisiert und den Arbeitsalltag erleichtert – natürlich, wirksam und praxistauglich.



AMACOOOL kühlt und unterstützt die Regeneration – natürlich und effektiv.

KÜHLENDE WIRKUNG

AMACOOOL: Schmerzen lindern, Schwellungen kühlen

- Rasche, wirksame Kühlung
- Hilft wirkungsvoll bei Entzündungen
- Regeneration beanspruchter Gelenke

Wie wirkt AMACOOOL?

AMACOOOL kühlt und regeneriert. Genau deshalb darf sie in keiner Stallapotheke fehlen. Durch die Verdampfung der Feuchtigkeit wird Wärme aus dem Körper abgeleitet. Die Kräuterextrakte, nach einem alten schweizer Rezept hergestellt, unterstützen den Regenerationsprozess im Körper durch eine ausgewogene Balance unterschiedlicher ätherischer und natürlicher Öle.

Rasche und wirksame Kühlung bei Euterentzündungen

Bei der Anwendung am Euter unterstützt AMACOOOL den Heilungsverlauf bei Euterentzündung (Mastitis) und ist eine wirkungsvolle Ergänzung zur tierärztlichen Behandlung.

AMACOOOL hilft beim Trockenstellen von Milchkühen und reduziert die Gefahr von Euterschwellungen während der Trockenstezeit. Nach dem Abkalben wird die Regeneration bei rötlichen ("flüssigen") Eutern unterstützt – insbesondere bei jungen Kühen. Außerdem kann Hitze im Euter wirksam mit AMACOOOL behandelt werden.

AMACOOOL hat keinen Einfluss auf den Milchgeschmack – es entstehen keine Wartezeiten!

Lindert Gelenkschwellungen

AMACOOOL bekämpft Schwellungen und kühlt strapazierte Gelenke, Sehnen und Muskeln, es unterstützt die Regeneration bei Gelenks-, Sehnen- und Muskelbeschwerden und sorgt für rasches Wohlbefinden.



Anwendung



Zur Unterstützung des Heilungsverlaufs von Euterentzündungen: Euter über den Zeitraum einer Woche 2-3 x täglich dick bestreichen. Kühlt angenehm und rasch. AMACOOOL hat keinen Einfluss auf den Milchgeschmack. Keine Wartezeit!
Trockenstellen von Milchkühen: Euter einfach nach dem letzten Melken dick mit AMACOOOL bestreichen.
Kühlung von Schwellungen und Beinregeneration: 2 x täglich dick auftragen. Nicht auf offene Wunden oder Schleimhäute aufbringen!

AMACOOOL entspricht der Verordnung (EU) 2018/848 idgF und ist daher für die biologische Landwirtschaft zugelassen.

Tierpflegemittel

Zur äußerlichen Anwendung. Enthält Tonerde, Essigsäure, Apfelessig, pflanzliche Öle und ätherische Öle.

Verpackungseinheiten

Dose 2,5 kg; 6 x 2,5 kg / Karton
Eimer 12,5 kg

Kennzeichnung

EUH210 Sicherheitsdatenblatt auf Anfrage erhältlich.
EUH208 Enthält Benzylalkohol. Kann allergische Reaktionen hervorrufen.



Anwendung

Nach Euterentzündungen: 2 x täglich über einen Zeitraum von einer Woche dünn auf das Euter auftragen und einmassieren.
Zur Hautpflege: Hautstellen gründlich säubern, anschließend dünn auftragen und einmassieren. Hervorragend für die Schenkelinnenseiten bei Milchkühen und die Nabelstellen bei Jungtieren geeignet.

BLACKJELLY entspricht der Verordnung (EU) 2018/848 idgF und ist daher für die **biologische Landwirtschaft** zugelassen.

Tierpflegemittel

Zur äußerlichen Anwendung. Enthält pflanzliche und ätherische Öle, sowie Schieferöl.

Verpackungseinheiten

Dosierpumpe 1,5 kg; 8 x 1,5 kg / Karton
 Eimer 10 kg

Kennzeichnung

EUH210 Sicherheitsdatenblatt auf Anfrage erhältlich.
 EUH208 Enthält (R)-p-Mentha-1,8-dien, Cineol, Benzylalkohol. Kann allergische Reaktionen hervorrufen.



SCHIEFERÖL

BLACKJELLY: Natürliche Hautpflege, Heilung fördern

- ▶ Macht verhärtete Viertel wieder weich
- ▶ Fördert die Heilung nach Euterentzündung
- ▶ Natürliche Hautpflege

Wie wirkt BLACKJELLY?

BLACKJELLY wirkt, indem es einerseits wärmt und die Durchblutung fördert und andererseits die Verhärtung aus dem Viertel "zieht". Ätherische und pflanzliche Öle sind seit Jahrtausenden als altes Hausmittel im Einsatz und haben sich bewährt. Dieses von Generation zu Generation weitergegebene Wissen um wärmende, durchblutungsfördernde und "ziehende" Kräuterextrakte steigert das Wohlbefinden Ihrer Tiere auf natürliche Art. Die Kräuterextrakte, nach einem alten schweizer Rezept hergestellt, unterstützen den Regenerationsprozess im Körper durch eine ausgewogene Balance unterschiedlicher ätherischer und anderer natürlicher Öle.

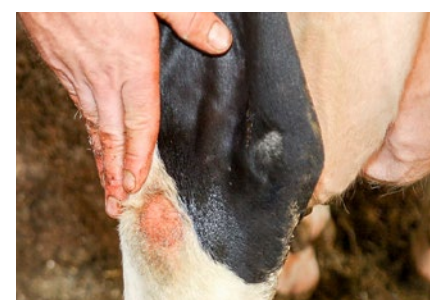
Heilung nach Euter- und Gesäuge-entzündung fördern

Bei der Anwendung am Euter unterstützt BLACKJELLY die tierärztliche Behandlung und fördert die natürliche Heilung insbesondere bei verhärteten Vierteln. Auch bei Ekzemen, die bei

Leistungskühen an der Schenkelinnenseite / Euteransatz auftreten, kann BLACKJELLY die Heilung unterstützen.
 BLACKJELLY hat keinen Einfluss auf den Milchgeschmack – es entstehen keine Wartezeiten!

Natürliche Hautpflege

BLACKJELLY kann auch bei offenen Hautstellen erfolgreich eingesetzt werden. Es macht Risse, Schrunden, schuppige Hautstellen und verhärtetes Gewebe wieder weich und geschmeidig. BLACKJELLY zieht sofort ein und lindert den Juckreiz. Daher eignet es sich bestens für die Pflege der Nabelstellen der Jungtiere, wo es auch Fliegen fernhält.



Anwendung

Tragen Sie YELLOMINT dünn auf das Euter auf und massieren Sie die Creme ein. Wir empfehlen Ihnen, YELLOMINT 2 x täglich 3 Tage vor und 3 Tage nach dem Abkalben zu verwenden. Bei Bedarf auch länger.
 Tragen Sie die Creme nur äußerlich auf dem Euter auf und nicht auf den Zitzen. Bei Anwendung öfter als 2 x täglich eine Pflegecreme zwischen den Anwendungen auftragen.

YELLOMINT entspricht der Verordnung (EU) 2018/848 und ist daher für die **biologische Landwirtschaft** zugelassen.

Tierpflegemittel

Zur äußerlichen Anwendung. Enthält pflanzliche und ätherische Öle.

Verpackungseinheiten

Flasche 500 g; 20 x 500 g
 Dosierpumpe 1,5 kg; 8 x 1,5 kg / Karton

ACHTUNG
Gefahrenhinweise

H315 Verursacht Hautreizungen.
 H319 Verursacht schwere Augenreizung.
 EUH208 Enthält trans-Menthon, p-Menth-1-en-4-ol, Isomenthon, p-Mentha-1,3-dien, Benzylalkohol. Kann allergische Reaktionen hervorrufen.

HILFT - WIRKT - REGENERIERT

YELLOMINT: Hilft bei Euterödemen und regt den Milchfluss an

- ▶ Hilft bei Euterödemen
- ▶ Macht das Euter weich
- ▶ Regt den Milchfluss an

Wie wirkt YELLOMINT?

YELLOMINT mit natürlichen Kräutern und ätherischen Ölen hilft schnell und effektiv bei Euterödemen. Sie fördert die Durchblutung, regt den Milchfluss an und stärkt die lokale Immunabwehr im Euter und Zitzenbereich. Das Euter wird schnell wieder weich und Sie können es besser ausmelken.
 Die Creme wirkt erfrischend, abschwellend und wohltuend. Die speziell ausgewählten ätherischen Öle unterstützen das Immunsystem und steigern das Wohlbefinden der Kuh.
 YELLOMINT enthält eine ausgewogene Mischung an pflegenden Ölen, allen voran Lanolin. Lanolin bindet effektiv Feuchtigkeit in der Haut und ist rückfettend. Es stärkt die hauteigene Schutzbarriere und macht die Haut geschmeidig, weich und widerstandsfähig. 100 % natürlich bedeutet keine Wartezeit.

3 Tage vor und 3 Tage nach dem Abkalben anwenden

Mit der beginnenden Milchproduktion muss das Eutergewebe stärker durchblutet werden und es bildet sich ein Euterödem, was ganz normal ist. Jedoch haben diese Wassereinlagerungen im Eutergewebe weitreichende Folgen. Das Euterödem beeinträchtigt die Abwehrfunktion der Zitze, Umweltkeime können leichter eindringen und Mastitiden provozieren. Durch die Schwellung des Euters ist das Melken erschwert und die im Euter verbliebene Milch erhöht das Risiko einer Mastitis.
 Das vergrößerte, ödematöse Euter übt Druck auf die Schenkelfalte aus und verstärkt die Reibung zwischen Euter und Bein, was sich weiter zu einem Schenkelfaltenekzem entwickeln kann.
 Zum Zeitpunkt der Geburt hat die Kuh ihre ganze Laktationsperiode vor sich. Helfen Sie ihr, die Umstellung bestmöglich zu meistern. Nur so erreicht Ihre Kuh schnellstmöglich ihr Potential und liefert qualitativ hochwertige Milch.





Anwendung



Milchkühe:

300-500 g täglich pro Kuh, 2 Wochen vor bis 6-8 Wochen nach dem Abkalben.

Aufzuchttrinder:

100-300 g täglich pro Rind.

Kälber:

10 g pro Liter MAT-Tränke.

Schafe, Ziegen (Muttertiere):

50 g täglich pro Tier.

Zuchtsauen, Ferkel, Mastschweine:

10-25 kg pro Tonne Futter.

Inhaltsstoffe

65 % Isomaltulose-Melasse

34,8 % Wasser

0,2 % Kaliumsorbat

Analysen: 0,5 % Rohasche; 15,8 MJ ME (Rind); 10,0 MJ NEL (Rind); 14,5 MJ ME (Schwein)

Verpackungseinheiten

Kanister 10 kg (flüssig)

2 x 10 kg / Karton

4 x 10 kg / Karton

Palettentank 1.100 kg (flüssig)

DIE ENERGIEQUELLE

LACTOMAX: Der Energiemix für Kühe und Jungtiere

- ▶ Stärkt rasch und anhaltend
- ▶ Fördert Appetit und Futteraufnahme
- ▶ Höchste Verdaulichkeit

Akuter Energiemangel bewirkt eine sinkende Milchleistung sowie ein ungleichmäßiges Wachstum des Jungtieres. Das Energiedefizit tritt besonders nach der Geburt auf und kann sich bis zur Ketose steigern.

Soforteffekt und beständige Energieversorgung

LACTOMAX ist eine ausgewogene Mischung hochverdaulicher Zucker, die in verschiedenen Verdauungsregionen und daher unterschiedlich schnell abgebaut werden:

- Zwei schnell wirksame Zuckerarten bringen die Kuh rasch wieder auf die Beine.
- Vier langsam verdauliche Zuckerarten sorgen für eine gleichmäßige Abgabe der Energie an den Blutkreislauf.

Der LACTOMAX-Powermix fördert zugleich den Appetit und bewirkt eine konstante, insgesamt höhere Futteraufnahme. So erhält das Tier über das Futter die notwendigen Nährstoffe. Milchleistung und Eiweißgehalt werden verbessert. Beim Jungtier führt LACTOMAX zu einer gleichmäßigen und kräftigen Entwicklung.

Die Vorteile

- Süßer Geschmack
- Rasche Wirkung auf die positiven Darmbakterien (Präbiotika)
- Enthält keinen Alkohol – schont die Pansenwand
- Enthält weniger Rohasche als beispielsweise Melasse und ist deshalb besser verdaulich, vor allem für Jungtiere.

VITALE UND GESUNDE TIERE

STABISAN: Kälberdurchfall vorbeugen und bekämpfen

- ▶ Vitale und gesunde Kälber
- ▶ Schneller Stopp und Vorbeugung von Durchfällen
- ▶ Rasche Stärkung

Vitale und gesunde Kälber

STABISAN ist zur Vorbeugung sowie zur raschen Bekämpfung von Kälberdurchfall hervorragend geeignet. Natürliche Inhaltsstoffe stoppen Kälberdurchfall.

Geschwächte Kälber erhalten die notwendigen Elektrolyte, Vitamine und Kräuterextrakte, um rasch wieder an Kraft zu gewinnen.

Schneller Stopp und Vorbeugung von Durchfällen

- Natürliches Apfelpektin für hohe Wasserbindung.
- Milchsäurebakterien, lebende Hefen und schleimende Substanzen für eine rasche Entwicklung und optimalen Schutz der Darmzotten sowie für eine gesunde Darmflora.

- Hefeextrakte für die vollständige Entfernung von Bakterien und Toxinen und zur Steigerung der allgemeinen Abwehrkräfte: natürliche Behandlung von ernährungsbedingten Durchfällen.

Rasche Stärkung nach Durchfall

- Hoher Elektrolytgehalt (Glucose, Natrium, Kalium) für eine zügige Wasseraufnahme des Körpers und für schnell verfügbare Energie: rasche Steigerung der Vitalität von erkrankten und geschwächten Kälbern.
- Vitamine A, D, E, C und Beta-Carotin für eine schnelle Regeneration von angegriffenen Schleimhäuten sowie zur allgemeinen Erhöhung der Widerstandskraft – für eine schnelle Genesung und ein rasches Weiterwachstum Ihrer Kälber.



Anwendung



Zur Vorbeugung von Durchfall:

1 gestrichener Messlöffel (15 g) pro Mahlzeit zugeben, über die Dauer von 1-7 Tagen.

Bei akutem Durchfall bzw. zur Vorbeugung bei Zukaufkälbern:

2 gestrichener Messlöffel (30 g) pro Mahlzeit zugeben, über die Dauer von 1-3 Tagen. Bei anhaltendem Durchfall empfehlen wir den Rat eines Tierarztes einzuholen!

Inhaltsstoffe

Apfelpektin*, Dextrose*, Leinkuchen*, Johannisbrotmehl*, Natriumbikarbonat, Natriumchlorid, Hefe (autolysiert)*, Kaliumchlorid. * = Kohlenhydratquelle

Verpackungseinheiten

Eimer 1 kg; 6 x 1 kg / Karton



Verlässliche Qualität: DÜNGEMITTEL

Düngemittel bilden die Grundlage für jede Form von erfolgreicher Landwirtschaft. Sie sichern eine ausgewogene Nährstoffversorgung und schaffen jene Basis, auf der stabile Erträge, vitale Pflanzen und langfristig leistungsfähige Böden entstehen können. Landwirtschaft lässt sich wie eine Pyramide verstehen: Ganz unten steht die Nährstoffbalance im Boden – ohne dieses Fundament kann kein System nachhaltig funktionieren. Genau hier setzen unsere Düngemittel an.

Hechenbichler liefert seit Jahrzehnten hochwertige Düngemittel, die verlässlich wirken und in der Praxis halten, was sie versprechen. Unsere Produkte sind so formuliert, dass sie effizient ausgebracht werden können, gleichmäßig wirken und den Kulturen jene Makro- und Mikronährstoffe bereitstellen, die sie für starkes Wachstum und gesunde Entwicklung benötigen. Eine ausgeglichene Nährstoffversorgung sorgt dafür, dass Pflanzen ihre natürliche Leistungsfähigkeit entfalten können.

Die Qualität unserer Dünger entsteht nicht nur durch sorgfältig ausgewählte Rohstoffe, sondern auch durch die Erfahrung aus vielen Jahren Zusammenarbeit mit Betrieben unterschiedlichster Kulturen und Regionen. Diese Konstanz in Wirkung und Lieferfähigkeit macht unsere Düngemittel zu einem verlässlichen Baustein in der Produktionsplanung – saisonübergreifend, berechenbar und in gleichbleibend hoher Qualität.

Damit unterstützen wir Betriebe dabei, das wichtigste Fundament ihrer Arbeit zu sichern: einen ausgewogenen, gut versorgten Boden, der Pflanzenkraft ermöglicht und langfristige Fruchtbarkeit erhält. So entsteht die Basis, auf der landwirtschaftlicher Erfolg wachsen kann – mit stabiler Wirkung, bewährter Qualität und einer sicheren Nährstoffversorgung für jede Saison.



DER FLÜSSIGPHOSPHOR

POWERPHOS: Schneller Flüssigphosphor für Grünland und Ackerbau

- ▷ Polyphosphat mit Stickstoff
- ▷ Wirkt schnell und sicher über das Blatt
- ▷ Für Jugendstadium, Blüte, Fruchtansatz

Warum brauchen Pflanzen Phosphor übers Blatt?

Phosphor ist im Boden wenig mobil. Die Phosphormoleküle bewegen sich nur 2-3 mm pro Jahr! Ungünstige pH-Werte, Bodenverdichtung, Trockenheit und schlechte Wurzelentwicklung führen zu einer Unterversorgung und zu Mangelscheinungen in den Pflanzen. POWERPHOS ermöglicht über Blattdüngung einen schnellen und punktgenauen Ausgleich dieser Unterversorgung.

POWERPHOS – der ideale Phosphor

- Jederzeitige Düngung mit Phosphor möglich, unabhängig von Bodenbeschaffenheit, pH-Wert und Witterung
- Optimal für alle Situationen mit erhöhtem Phosphorbedarf
- Enthält Polyphosphat, die wirksamste Phosphorform
- Enthält zusätzlich 10 % Stickstoff

POWERPHOS im Grünland

Hochwertiges Grundfutter für Tiergesundheit und hohe Milchleistung benötigt zusätzlich Phosphor.
– Phosphorgehalt in der Rindergülle ist zu gering

POWERPHOS in die Gülle einmischen und ausbringen – die einfachste und schnellste Form der Phosphorergänzung im Grünland.
– Keine zusätzlichen Ausbringungskosten

POWERPHOS im Ackerbau

Im Jugendstadium braucht die Pflanze schnell viel Phosphor

- hoher Stoffwechsel
- das Wurzelsystem ist noch klein

Vor der Blüte zur Ertragssicherung

- für bessere Kornausbildung
- für besseren Knollenansatz (z.B. Kartoffel)



Anwendung

Grünland: 20-30 l/ha zum ersten Aufwuchs, 10-15 l/ha zu jedem weiteren Aufwuchs.

Bei Ausbringung mit der Gülle POWERPHOS während der Beladung des Güllefasses unverdünnt mittels Bypass oder Ansaugstutzen in das Güllefass mischen.

Ackerland: 5 l/ha und Applikation.

Kulturspezifische Anwendungsempfehlungen finden Sie auf dem Produktetikett und unserer Website.

Nährstoffgehalt

NP 10-34

10 % Stickstoff (N) gesamt
10 % Ammonium-Stickstoff
34 % Phosphorpentoxid (P_2O_5) gesamt
34 % wasserlösliches P_2O_5
34 % neutral-ammoncitratlösliches P_2O_5

Technische Angaben

pH-Wert: 6-7

Spezifisches Gewicht: 1,38 kg/l

Verpackungseinheiten

Kanister 10 l; 75 x 10 l / Pal.

Fass 200 l; 2 x 200 l / Pal.

Palettentank 1.000 l



**ACHTUNG
Gefahrenhinweise**
H302 Gesundheitsschädlich bei Verschlucken.
H319 Verursacht schwere Augenreizung.



Anwendung

5 l/ha und Anwendung.
Kulturspezifische Anwendungszeitpunkte finden Sie auf dem Produktetikett und unserer Website.

Nährstoffgehalt

K (S) 25 (42) / 20,75 (16,8)
25 % Kaliumoxid (K_2O) (=20,75 % K),
wasserlöslich
42 % Schwefeltrioxid (SO_3) (=16,8 % S),
wasserlöslich

Technische Angaben

pH-Wert: 7,5-8,5
Spezifisches Gewicht: 1,47 kg/l

Verpackungseinheiten

Kanister 10 l; 75 x 10 l / Pal.
Palettentank 1.000 l



KALIUM UND SCHWEFEL – FLÜSSIG

KALIMAX: Kalidünger mit Thio-Schwefel

- ▷ Effiziente Kalium- & Schwefeldüngung
- ▷ Reguliert Wasserhaushalt, festigt Gewebe
- ▷ Verbessert die Nährstoffverfügbarkeit

Warum brauchen Pflanzen Kalium und Schwefel?

Kalium spielt eine entscheidende Rolle im Stoffwechsel der Pflanze, insbesondere im Kohlenhydratstoffwechsel, bei der Eiweißbildung und in der Regulierung des Wasserhaushalts. Kalium festigt das Blattgewebe, erhöht die Standfestigkeit bei Getreide, verbessert die Lagerfähigkeit und macht die Pflanze widerstandsfähiger bei Stress. In Wachstumsstadien mit hohem Kaliumbedarf reicht die Versorgung über den Boden meist nicht aus. Jetzt braucht es KALIMAX, als Blattspritzung oder über die Bewässerung. KALIMAX enthält zudem einen hohen Anteil an Schwefel. Dieser Nährstoff ist ein lebensnotwendiges Element für den Eiweißaufbau und erhöht die Stickstoffeffizienz. Der Schwefel ist als Thiosulfat vorhanden. In dieser Form ist ein Teil des Schwefels als Sulfat schnell verfügbar, die Wirkungsdauer erstreckt sich jedoch über mehrere Wochen.

KALIMAX – der effiziente Kalium- und Schwefeldünger

- Hoher Gehalt an Kalium und Schwefel, sofort für die Pflanze verfügbar
- Chloridfrei und damit auch für die Kaliumversorgung chloempfindlicher Kulturen geeignet
- Erhöht die Verfügbarkeit der Nährstoffe Eisen und Mangan
- 100 % wasserlöslich
- Für Fertigation und Blattdüngung geeignet



GÜLLEAUFWERTUNG



Erhöhung des Nährstoffgehalts in Rindergülle durch die Zugabe von 2 l POWER-N pro m^3 Gülle.
* Rindergülle: unverdünnt, Durchschnittswerte aus amtlichen Tabellen.

DER FLÜSSIGSTICKSTOFF

POWER-N: Stickstoff-Schwefel Dünger zur Gülleaufwertung

- ▷ Optimales Stickstoff-Schwefel Verhältnis
- ▷ 3 Stickstoffformen
- ▷ Langzeitwirkung

So bekommt Rindergülle mehr Düngekraft

Rindergülle enthält oft zu wenig Nährstoffe. Stickstoff kommt nur in organischer Form und als Ammonium vor. Besonders im Frühjahr bei niedrigen Bodentemperaturen ist dieser Stickstoff für die Pflanzen schlecht bis gar nicht verfügbar. Das Wachstum im Grünland ist daher verzögert und der Futterwert reduziert. Mais bleibt im Jugendwachstum zurück.

Rindergülle aufwerten

Eine Ergänzung der Rindergülle durch den Flüssigdünger POWER-N wertet die Rindergülle entscheidend auf. Bereits 2 l POWER-N pro m^3 Gülle bringen +20 % Stickstoff und +20 % Schwefel zusätzlich in die Gülle. Der Stickstoff

ist dabei in den Formen Ammonium, Harnstoff und als schnell verfügbares Nitrat enthalten. Daher sind Stickstoff und Schwefel gleichmäßig über den gesamten Aufwuchs für die Pflanzen verfügbar. Je nach Intensität der Bewirtschaftung, Ausbringungsmenge und Verdünnungsgrad der Gülle sowie abhängig von der Grünlandart werden 1 - 3 l POWER-N pro m^3 Gülle empfohlen.

Vorteile

- Deutlich mehr Stickstoff und Schwefel in der Gülle
- Die Nährstoffe sind über den gesamten Aufwuchs gleichmäßig verfügbar
- Proteingehalt und Energiedichte im Futter werden verbessert, höhere Milchleistung
- Starke Jugendentwicklung im Mais



Anwendung

Grünland: 20 - 25 l/ha zu jedem Aufwuchs. POWER-N während der Beladung des Güllefasses unverdünnt mittels Bypass oder Ansaugstutzen in das Güllefass mischen.

Nährstoffgehalt

N (S) 27 (7,5) / 27 (3)
27 % Stickstoff (N) gesamt
6,4 % Nitratstickstoff
7,8 % Ammoniumstickstoff
12,8 % Harnstoffstickstoff
7,5 % Schwefeltrioxid (SO_3)
wasserlöslich (=3 % S)

Technische Angaben

pH-Wert: 7
Spezifisches Gewicht: 1,3 kg/l

Verpackungseinheiten

Fass 200 l; 2 x 200 l / Pal.
Palettentank 1.000 l



ACHTUNG
Gefahrenhinweise
H319 Verursacht schwere Augenreizung.





Anwendung

Ackerland: 3-5 l/ha pro Anwendung
Strohrotte: 20-30 l/ha nach der Ernte auf das Stroh, gut netzende Düsen verwenden, dann seicht einarbeiten
Anwendungszeitpunkte und kulturspezifische Aufwandmengen finden Sie auf dem Produktetikett und unserer Website.

Nährstoffgehalt

NPK (S) 12-0-0 (65) / 12-0-0 (26)
12 % Stickstoff (N) gesamt
12 % Ammoniumstickstoff
65 % Schwefeltrioxid (SO₃) (= 26 % S), wasserlöslich

Technische Angaben

pH-Wert: 8-9
Spezifisches Gewicht: 1,33 kg/l

Verpackungseinheiten

Kanister 10 l; 75 x 10 l / Pal.
Fass 200 l; 2 x 200 l / Pal.
Palettentank 1.000 l



THIO-SCHWEFEL MIT STICKSTOFF

SULFO-N: Schnelle und anhaltende Schwefeldüngung

- ▷ Aktiver Schwefel und Ammonium
- ▷ Steigert die Wirkung von AHL
- ▷ Unterstützt die Strohrotte

Warum brauchen Pflanzen Stickstoff und Schwefel?

Stickstoff spielt als einer der drei Hauptnährstoffe eine entscheidende Rolle im Eiweißstoffwechsel und der Photosynthese. Die Pflanze kann Stickstoff in Form von Nitrat und Ammonium aufnehmen. Nitrat kann von der Pflanze zwar sehr gut genutzt werden, wird jedoch durch die hohe Mobilität und Löslichkeit sehr leicht ausgewaschen. Auch bei erhöhtem Nährstoffbedarf in Wachstumsphasen kann es zu Stickstoffmangel kommen.



Warum SULFO-N?

SULFO-N liefert schnell verfügbares Ammonium und hilft dadurch Stickstoffmangel auszugleichen. SULFO-N enthält zudem einen hohen Anteil an Schwefel. Dieser Nährstoff ist ein lebensnotwendiges Element für den Eiweißaufbau und erhöht die Stickstoffeffizienz. Der Schwefel ist als Thiosulfat vorhanden. In dieser Form ist ein Teil des Schwefels als Sulfat schnell verfügbar, die Wirkungsdauer erstreckt sich jedoch über mehrere Wochen.

SULFO-N ist das ideale Produkt für die kombinierte Stickstoff-Schwefeldüngung

- Hoher Stickstoff- und Schwefelgehalt, sofort für die Pflanze verfügbar
- Verbessert die Effizienz der Stickstoffdüngung
- Erhöht die Verfügbarkeit der Nährstoffe Eisen und Mangan



Anwendung



Ausbringung mit dem Düngerstreuer. Falls möglich, seicht einarbeiten. Kulturspezifische Anwendungsempfehlungen finden Sie auf Produktetikett und unserer Website.
Ackerland: 25-50 kg/ha vor dem Anbau.
Grünland: 25-50 kg/ha zu Vegetationsbeginn.

SULFOGRANULAT und SULFOLINSEN entsprechen der Verordnung (EU) 2018/848 idGf und sind daher für die biologische Landwirtschaft zugelassen.

Nährstoffgehalt

(S) (225) / (90)
225 % Schwefeltrioxid (SO₃) gesamt (=90 % S)

Technische Angaben

SULFOGRANULAT Granulatgröße: 2-6 mm; **Schüttgewicht:** 1,22 kg/l
SULFOLINSEN Granulatgröße: 2-5 mm; **Schüttgewicht:** 1,15 kg/l

Verpackungseinheiten

Sack 25 kg; 40 x 25 kg / Pal.
Big Bag SULFOGRANULAT 1.000 kg
Big Bag SULFOLINSEN 1.100 kg, 2 x 600 kg

 **ACHTUNG Gefahrenhinweise**
H315 Verursacht Hautreizungen

ELEMENTARER SCHWEFEL - ENTSTAUBT

SULFOGRANULAT / SULFOLINSEN: Schwefeldünger mit Langzeiteffekt

- ▷ Verbessert Stickstoffnutzung
- ▷ Fördert die Phosphorverfügbarkeit
- ▷ Stärkt die Bodengesundheit

Die Bedeutung von Schwefel für Acker und Grünland

Schwefel ist für gesunde Pflanzen und hohe Ernten unentbehrlich. Stickstoff braucht Schwefel. Eine optimale Verwertung des Stickstoffs ist nur bei ausreichend verfügbarem Schwefel möglich. Das Verhältnis zwischen Stickstoff und Schwefel sollte bei ca. 10:1 liegen. Die Kombination von Schwefelmangel und hohen Stickstoffgaben führt zudem zu einer unerwünschten Anreicherung von Nitrat in der Pflanze. Schwefel bildet Eiweiß und Kleber und bringt Geschmack ins Gemüse. Schwefel steigert den Futterwert im Grundfutter - mehr Milch aus Gras und Klee. Schwefelmangel ist aufgrund der Luftreinhaltung zu einer der häufigsten Mangelerkrankungen in Mitteleuropa geworden. Daher ist eine Düngung mit Schwefel dringend notwendig geworden.

Preiswerte Grunddüngung mit elementarem Schwefel

Elementarer Schwefel wird durch Bakterientätigkeit im Boden für die Pflanzen verfügbar. Die Wirkung ist langanhaltend und es kommt zu keinen Verlusten durch Auswaschung.

Vorteile von SULFOGRANULAT und SULFOLINSEN

- Für alle Ackerkulturen, Sonderkulturen und Grünland
- Langanhaltende Schwefeldüngung
- Zur pH-Wert Senkung für alle Kulturen, die einen sauren Boden benötigen
- Stärkt die Bodengesundheit gegen bodenbürtige Pilzkrankungen (z.B. Schorf, Rhizoctonia)
- Bei ausreichender Bodenfeuchtigkeit kann der Schwefelgeruch Wildschweine und Mäuse fernhalten

MEERKALK



Anwendung

Grünland, Ackerland:
500 kg / Hektar
Gartenbau, Rasen:
8 - 12 kg / 100 m²

MEERKALK entspricht der Verordnung (EU) 2018/848 und ist daher für die biologische Landwirtschaft zugelassen.

Nährstoffgehalt

51 % Gesamt-Calciumoxid (CaO)
Neutralisationswert: 51 (CaO-Äq.)
Reaktivität: 99% (Salzsäuretest)

Technische Angaben

Schüttgewicht: 1,28 kg/l
Granulatgröße: 3-6 mm

Verpackungseinheiten

Sack 25 kg (Ganzzug 23,1 to)
Big Bag 600 kg (Ganzzug 24 to)



GRANULIERT - ENTSTAUBT

MEERKALK: Schnellwirkender Calcium-Dünger

- ▷ Deckt den Calciumbedarf von Pflanzen dank hoher Reaktivität
- ▷ Hebt den pH-Wert des Bodens, wirkt Versauerung entgegen
- ▷ Bindet Feuchtigkeit in der Wurzelzone

Darum braucht es auch im Grünland einen Kalkdünger

Intensiv genutztes Grünland versauert zunehmend durch Calciumentzug (Ernte, Auswaschung) und Düngung (Gülle, Mineraldünger). Bodenversauerung verschlechtert die Bodenstruktur, reduziert die Nährstoffverfügbarkeit, hemmt Bodenlebewesen und senkt den Ertrag. Kalk verbessert die Bodenstruktur, erhöht Porosität und Wasserspeicherkapazität und ist essentiell für Nährstoffverfügbarkeit und Bodenlebewesen. Eine regelmäßige Kalkdüngung ist daher zur Erhaltung produktiver Futtergräserbestände notwendig.

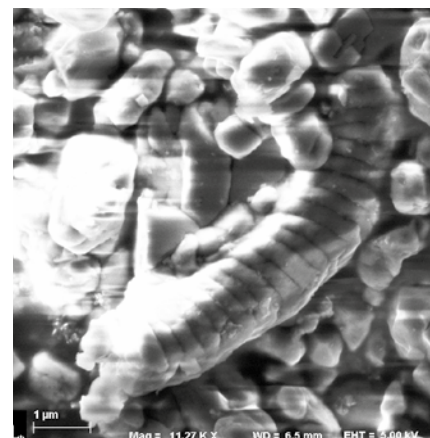
Warum ist MEERKALK so wirksam?

MEERKALK besteht aus Calciumcarbonat aus jüngeren, weniger verdichteten Ausgangsgesteinen. Dies zeigt sich sehr eindrücklich unter dem Rasterelektronenmikroskop. Ursprüngliche organische Strukturen sind noch deutlich zu sehen (siehe Abbildung).

Die hohe Porosität und der feine Mahlgrad führen zu einer sehr hohen Reaktivität, sodass Calcium leicht von der Pflanze aufgenommen wird und schnell im Boden wirkt.

Das kann MEERKALK

- Deckt den Calciumbedarf der Pflanzen
- Rasche pH-Wert Hebung im Keimungshorizont
- Bindet Feuchtigkeit in der Wurzelzone
- Für hohe Milchleistung und gesunde Kühe



GRANULIERT - ENTSTAUBT

MEERKALK S+: 2-fache Wirkung in einem Arbeitsgang

- ▷ Kalk- & Schwefeldüngung in einem Arbeitsgang
- ▷ Schnell wirksames Calcium
- ▷ Schwefel in Sulfat- und in elementarer Form

Warum Kalk und Schwefel im Grünland düngen?

Intensiv genutztes Grünland versauert zunehmend durch Nährstoffentzug (Ernte, Auswaschung) und Düngung (Gülle, Mineraldünger). Die Bodenversauerung verschlechtert die Bodenstruktur, die Nährstoffverfügbarkeit und senkt den Ertrag. Um dies zu verhindern und einen produktiven Bestand an hochwertigen Futtergräsern zu erhalten, ist eine Kalkdüngung notwendig. Schwefel ist für gesunde Pflanzen und hohe Erträge essentiell; eine optimale Stickstoffverwertung (angestrebtes N:S-Verhältnis ca. 10:1) erfordert ausreichend Schwefel. Wegen der Luftreinheit ist Schwefelmangel in Mitteleuropa verbreitet, weshalb eine Schwefeldüngung dringend erforderlich ist. Sie steigert zudem den Futterwert - mehr Milch aus Gras und Klee.

Warum ist MEERKALK S+ so wirksam?

MEERKALK S+ enthält Calciumcarbonat aus jüngeren, weniger verdichteten Ausgangsgesteinen. Die hohe Porosität und der feine Mahlgrad führen zu einer sehr hohen Reaktivität, sodass Calcium leicht von der Pflanze aufgenommen wird und schnell im Boden wirkt. MEERKALK S+ enthält zusätzlich zwei Schwefelformen: Sulfatschwefel ist schnell für den Vegetationsbeginn verfügbar. Elementarer Schwefel wird durch Bakterien langsam freigesetzt, sorgt für eine langanhaltende Wirkung und verhindert Auswaschungsverluste.

Das kann MEERKALK S+

- Kalk- und Schwefeldüngung in einem Schritt
- Deckt Calcium- und Schwefelbedarf, hebt rasch den pH-Wert im Keimungshorizont
- Optimale Stickstoffnutzung durch schnell wirkenden Sulfatschwefel und langanhaltenden Elementarschwefel.

MEERKALK S+



Anwendung

Grünland: 300 kg/ha
Ackerland: 200 kg/ha an trockenen Standorten, 300 kg/ha an niederschlagsreichen Standorten

MEERKALK S+ entspricht der Verordnung (EU) 2018/848 idgF und ist daher für die biologische Landwirtschaft zugelassen.

Nährstoffgehalt

(Ca-S) [44,8-25]
44,8 % Gesamt-Calciumoxid (CaO)
Neutralisationswert: 37 (CaO-Äq.)
25 % Gesamt-Schwefeltrioxid (SO₃) = 10% Schwefel (S), aus 7 % elementarem Schwefel und 3 % Sulfat-Schwefel

Technische Angaben

Granulatgröße: 2-6,3 mm
Schüttgewicht: 1,27 kg/l

Verpackungseinheiten

Big Bag 600 kg (Ganzzug 24 to)





HECHENBICHLER
STÄRKT BODEN · PFLANZE · TIER

KONTAKT

Senad Mujkic

Verkaufsleitung Österreich

M +43 699 12918105

senad.mujkic@hechenbichler.com

Hechenbichler GmbH

Cusanusweg 7-9

6020 Innsbruck I Österreich

T +43 512 291810-0

info@hechenbichler.com

www.hechenbichler.com